

# LA CERTITUDE D'UN EMPLOI

**\*100%**  
**DES APPRENTIS AFTI  
 TROUVENT UN EMPLOI  
 À L'ISSUE DE LEUR  
 FORMATION**

Plus de 300 sociétés, dans des secteurs les plus divers, sont **partenaires du projet éducatif** de l'AFTI, qui va bien au-delà de l'accueil d'apprentis : toutes partagent le même niveau d'exigence professionnelle et la même ambition de participer activement à la « montée en puissance » des jeunes apprentis.

**L'embauche en fin d'apprentissage** est une issue naturelle et souhaitée : 85% des apprentis sont recrutés dans leur entreprise d'accueil.

**Le partenariat avec chacune des entreprises** consiste à élaborer et optimiser la mission en alternance, à partager la progression des compétences acquises, à initier les conditions de réussite.

Cette expérience d'apprentissage est un gage pour l'avenir avec des **opportunités de carrière** et de mobilité multiples et très souvent uniques.

\* 100% ont un emploi dans les 3 mois après l'apprentissage.

AIR FRANCE  
 AIR LIQUIDE  
 ALCATEL-LUCENT  
 ALSTOM T&D  
 ALTIUS  
 ATOS ORIGIN  
 BANQUE BCP  
 BAXTER SA  
 BULL  
 BUSINESS ET DECISION  
 CAP GEMINI  
 CEA  
 CEGELEC  
 CEGETEL  
 CISCO  
 CS SYSTÈMES  
 D'INFORMATIONS  
 DASSAULT AVIATION  
 DASSAULT SYSTÈMES  
 DGA  
 EADS  
 ECONOCOM  
 EDSN  
 ELA MEDICAL  
 EMC  
 ERICSSON  
 EURIWARE  
 FIAT FRANCE  
 FORTUNEO  
 FRANCE TELECOM  
 FUJIFILM FRANCE  
 FUJITSU  
 G3I  
 GAZ DE FRANCE  
 GFI  
 HACHETTE LIVRE  
 HEC

## Claire, 31 ans

Ingénieur Avant-Vente chez Thales

« J'étais bien décidée il y a dix ans à mettre un pied dans un grand groupe industriel. Seulement voilà, avec une formation universitaire Bac+2, j'étais trop juste. Thales m'a donné ma chance en me proposant un premier contrat d'alternance. J'ai poursuivi ma formation par un deuxième contrat. Cinq ans après, avec des diplômes reconnus, j'encadrerais une équipe de 14 personnes chargée de maintenir en condition opérationnelle le réseau informatique du Groupe. Depuis 3 ans, j'ai bifurqué vers le commercial sur la zone Amérique du Nord et, croyez moi, je ne m'ennuie jamais. »

## Un maître d'apprentissage THALES

« Ayant constaté les aptitudes de Julien pendant sa première année d'apprentissage, nous lui avons confié en deuxième période une mission complexe sur laquelle plusieurs ingénieurs et prestataires avaient « capitulé » en raison du niveau de difficulté. Les résultats sont là. Julien a entrepris l'ETGL après des études universitaires en mathématiques bac +5. A la fin de son apprentissage, il sera intégré en CDI. Une bonne « reconversion » vers le monde professionnel. »

IBM  
 INGEROP  
 INRA  
 INTERDATA  
 J3TEL  
 L'ORÉAL  
 LA POSTE  
 LAAS  
 LABINAL  
 MATRA DATA VISION  
 MESSIER-BUGATTI  
 MICHELIN  
 NEXTER  
 NOUVELLES FRONTIÈRES  
 NTX RESEARCH  
 ONERA  
 ORANGE  
 OSIATIS  
 HEWLETT PACKARD  
 PARC DE LA VILLETTE  
 PARIBAS  
 PECHINEY  
 PHILIPS  
 PSA-CITROËN  
 RENAULT

**LES MEILLEURES  
 OPPORTUNITÉS  
 POUR VOTRE CARRIÈRE**



RMC  
 SAFRAN  
 SCHLUMBERGER  
 SEMA GROUP  
 SFR  
 ST MICROELECTRONICS  
 SIEMENS VDO AUTOMOTIVE  
 SNCF  
 SNECMA  
 SOGETI  
 SONY FRANCE  
 STERIA  
 SUN MICROSYSTEM  
 THALES  
 TOTAL FINA ELF  
 UNILOG  
 UNISYS  
 UPC FRANCE  
 VALEO SA  
 WEBNET

# LES QUESTIONS DES CANDIDATS ET DES ENTREPRISES

## Quel est le taux de réussite aux diplômes ?

Toutes formations confondues, le taux de réussite est supérieur à 96 %.

## Comment et quand postuler ?

Les dossiers peuvent être retirés toute l'année. Des journées d'information et d'évaluation se tiennent chaque mois. Grâce aux rentrées rythmées tout au long de l'année, les entreprises peuvent répartir leurs ouvertures de postes.

## Quand démarre le contrat d'apprentissage ?

Il démarre le premier jour de la formation. Il peut être anticipé jusqu'à 3 mois avant.

## Comment trouver son entreprise d'accueil ?

Dans 70 % des cas, c'est grâce au réseau de l'AFTI que les jeunes trouvent leur entreprise; en effet, l'AFTI initie un contact entre le candidat et l'entreprise d'accueil tout en apportant un appui attentif au processus de recrutement.

## Qui finance la formation ?

La formation est gratuite pour l'apprenti. Son financement est assuré par les entreprises, avec le versement de la taxe d'apprentissage, et par les aides de la Région. Contribuent également les institutions professionnelles : UIMM, GIFAS, SYNTEC, CCIV.

## Y a-t-il des postes d'apprentis en province ?

Oui, voire même à l'étranger.

## D'où viennent les candidats à l'apprentissage ? Quelle est leur motivation ?

Les candidats, jeunes diplômés d'universités ou d'écoles d'ingénieur viennent de toutes les régions de France. Ils sont en recherche d'une première expérience professionnelle ou d'une poursuite d'étude. Les offres de postes d'apprentissage diffusées par l'AFTI leur permettent un début de carrière en entreprise.

## J'ai un Bac+5 en biologie. Dois-je trouver une entreprise dans le secteur de mon diplôme d'origine pour avoir une chance d'être intégré ?

Non, ce n'est pas obligatoire. De nombreux diplômés chimie ou biologie ont démarré le logiciel dans une entreprise d'électronique ou télécoms. Et ils y ont fait ensuite carrière.

## Le statut d'apprenti donne-t-il droit à une rémunération ?

Oui. A la différence d'un stagiaire en entreprise qui conserve son statut d'étudiant, le contrat d'apprentissage offre tous les avantages d'un contrat de travail, d'un type particulier puisqu'il inclut la formation et la délivrance d'un diplôme d'État.

## Que se passe-t-il au terme de l'apprentissage ?

100% des apprentis bénéficient d'un CDI. Pour la grande majorité d'entre eux, ils resteront dans l'entreprise qui les a accueillis en apprentissage.

## Peut-on enchaîner plusieurs contrats d'apprentissage ?

Oui, si le diplôme visé est de niveau supérieur ou dans une discipline nouvelle qui permet d'acquérir une compétence professionnelle.

## Est-ce qu'un titre homologué à la même valeur qu'un diplôme universitaire ?

Il existe trois types de diplômes d'Etat : les diplômes délivrés par les Universités, par les écoles d'ingénieurs et ceux figurant au répertoire national de la CNCP ([www.cnpc.gouv.fr](http://www.cnpc.gouv.fr)) A chaque titre ou diplôme d'Etat est attribué un des cinq niveaux officiels de l'Education Nationale. Par exemple, le niveau I regroupe les diplômes d'ingénieur, les Master 2 et les titres homologués au répertoire RNCP de niveau I.

## L'AFTI S'APPUIE SUR DES RÉSEAUX PROFESSIONNELS

Les formations AFTI bénéficient d'un statut d'excellence reconnu par des institutions professionnelles :

Implanté sur le plateau d'Orsay-Saclay en région parisienne, l'AFTI s'intègre dans la dynamique des pôles de compétitivité **Pôle Systematics, Optics Valley**. L'AFTI fait partie du réseau des entreprises industrielles de l'**UIMM** et du **GIM** et bénéficie du label **CFAI**, label de reconnaissance des formations de qualité de la Métallurgie.

L'organisation représentant les Sociétés de services informatiques et les éditeurs de logiciels **SYNTEC-Informatique**

est membre du Conseil d'Administration de l'AFTI, ainsi que la **Chambre de Commerce de Versailles**.

Le partenariat avec deux grandes **Universités : Université Paris 6 et Université de Versailles** est l'illustration de la coopération exemplaire des Universités avec les entreprises.

Grâce au soutien de l'Etat et de la **Région Ile de France**, les formations de l'AFTI bénéficient de toutes les conditions de l'apprentissage : contrat qualité, contrôle académique, financement par la taxe d'apprentissage, formations gratuites et rémunérées.



Domaine de Corbeville • Route Départementale 128-BP 46 • 91401 ORSAY Cedex • Tél : 01 69 33 05 50/51 • Fax : 01 69 33 05 49

[www.cfa-afti.com](http://www.cfa-afti.com) • [afti@thalesgroup.com](mailto:afti@thalesgroup.com)



# L'APPRENTISSAGE HIGH-TECH APRÈS DES ÉTUDES SUPÉRIEURES

Depuis 1991, des entreprises majors : Thales, Alcatel-Lucent, France Telecom, MBDA, Renault, Osatis, SFR, ATOS Origin s'associent dans l'AFTI pour former des jeunes diplômés de Bac+2 à Bac+5 à leurs métiers.

Aujourd'hui, ses **1 500 anciens** mènent des carrières brillantes dans des entreprises de haute technologie renommées et constituent un réseau particulièrement dynamique. Ils exercent leurs talents au sein d'entreprises leaders dans tous les **secteurs d'activité high-tech** : avionique, télécoms, énergie, transports, automobile, équipements médicaux, grands systèmes d'information, services informatiques ou éditeurs, etc.

Les entreprises demandent à l'AFTI de former les profils dont elles ont besoin dans leurs **équipes R&D**, en particulier des profils :

- ingénieur logiciel temps réel
- ingénieur réseau
  - ingénieur sécurité
  - ingénieur commercial
  - ingénieur d'affaires

Ces métiers couvrent la réalisation ou la vente de produits, de systèmes de services dans un **environnement complexe** et high-tech.

**Les candidats** ont un diplôme Bac+2, Bac+3 ou Bac+5 selon le métier visé.

Ils ont une solide culture scientifique ou technique. Avec l'AFTI, ils trouvent un enrichissement à leur formation initiale et accèdent à une réelle expérience professionnelle.

## LES ENTREPRISES MISENT SUR VOUS

### Un Responsable R&D du Groupe EADS

EADS est un acteur mondial dans les secteurs de l'aérospatial et de la défense autour de Airbus, Eurocopter et EADS Astrium. EADS est également partenaire du consortium Eurofighter et de la joint venture MBDA, leader mondial des systèmes de missiles.

« A ce titre, notre Groupe fait régulièrement appel aux apprentis de l'AFTI pour venir renforcer nos structures R&D lesquelles ne sont pas toujours disponibles pour de la veille technologique ou pour travailler sur des sujets exploratoires. Sur ce type de missions, ce choix constitue un réel apport de connaissances très complémentaires de nos savoir-faire. »

### Nicolas, 29 ans

Ingénieur R&D chez France Telecom  
Avec sa maîtrise de mathématiques, Nicolas reste, à ses heures perdues, un passionné d'informatique. Au restaurant universitaire, il découvre sur l'affiche de l'AFTI qu'il peut étudier les disciplines de l'ingénieur. Grâce au contact fourni par l'AFTI, il signe un contrat d'apprentissage chez France Telecom pour y développer un interpréteur de langage. Deux ans qui lui ont permis de suivre un projet sur le long terme et d'embrancher ensuite en CDI sur l'architecture logiciel à base de composant. De ses années en mathématiques, il a gardé la rigueur. Avec l'AFTI, il estime avoir appris énormément sur le plan professionnel.

« Intégré à l'équipe France Telecom, je participais à toutes les réunions de labo comme les autres employés. Et parallèlement, sur le campus AFTI, nous travaillions en équipe y compris dans des situations tendues. Une vraie arme, à la fois personnelle et professionnelle. »

### Damien, 30 ans

Responsable développement logiciel en téléphonie mobile GPRS chez Alcatel-Lucent.

« A l'issue de mes 5 années d'études en chimie, je me suis retrouvé dans l'impasse pour décrocher un premier job. Je n'avais jamais écrit une ligne de code, ni touché à la programmation de ma vie. C'était un domaine qui pourtant m'attirait. En apprentissage chez Alcatel, j'ai tout simplement appris un nouveau métier en ingénierie logiciel et systèmes. Ce virage à 180° n'était possible qu'à travers ce type de partenariat de confiance. A la clé, Alcatel m'a proposé 5 postes à pourvoir immédiatement. J'y travaille depuis 6 ans. »

### Sandrine, 25 ans

Administrateur Réseaux chez Osatis, encadre une équipe de 6 personnes. Après un IUT en Génie Télécom, Sandrine suit la formation « Administration de Réseau ».

« J'ai eu très rapidement l'opportunité de manager une équipe technique grâce à l'expérience du terrain acquise en alternance. En plus, j'y étais bien préparée parce que la formation est réalisée sur la base de projets école et elle est encadrée par des professionnels. »

# GAGNEZ EN COMPÉTENCE

Dans sa démarche très opérationnelle, l'AFTI travaille en permanence avec les entreprises afin d'adapter le contenu de ses cours aux **nouveaux enjeux économiques et technologiques**. Ainsi sont intégrées les problématiques de l'internationalisation, de l'accélération des cycles de production – prototypage, maquettage –, des certifications, de l'évolution de l'organisation du travail vers la sous-traitance, de la pluridisciplinarité des métiers de l'ingénieur.

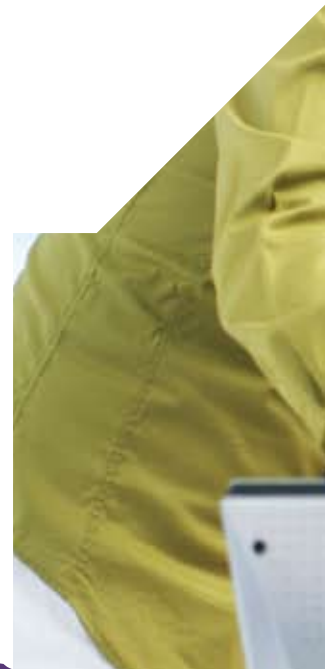
Créée par les entreprises, pour les entreprises, l'AFTI veille au **juste équilibre** entre une formation de **généralistes** et de **spécialistes**.

Sans équivalent en France, ses formations sont toujours novatrices en matière d'expertises technologiques et sont reconnues comme telles par les entreprises qui apprécient le bénéfice, grâce aux jeunes, d'un réel apport de savoirs.

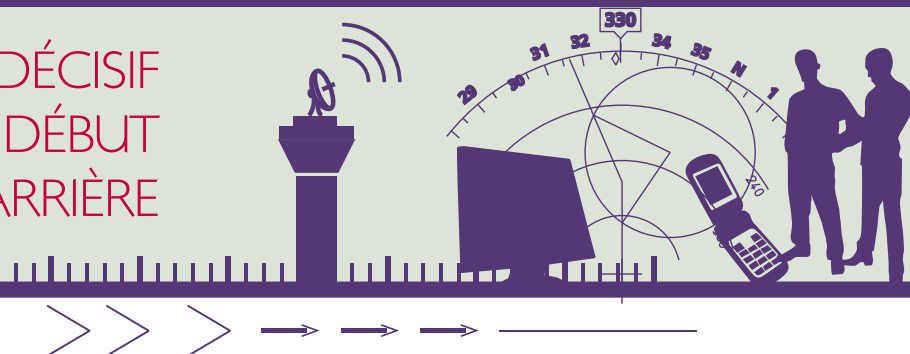
Une attention particulière est apportée aux missions données par les entreprises pour l'alternance.

L'immersion dans le monde du travail développe chez l'apprenti un état d'esprit empreint de la volonté d'apprendre et d'une mise en application immédiate des connaissances.

**L'AFTI s'engage envers ses entreprises clientes à accompagner la montée en compétences de leurs futurs collaborateurs : créativité, autonomie, méthodologie en plus d'un socle solide de connaissances techniques.**



## UN COMPLÉMENT DÉCISIF POUR VOTRE DÉBUT DE CARRIÈRE



### FILIÈRE TECHNIQUE

- Ingénierie du logiciel et des systèmes
- Sécurité de l'information
- Ingénierie des réseaux et systèmes
- Administration réseaux et systèmes

### FILIÈRE COMMERCIALE

- Ingénieur commercial TIC
- Ingénieur d'affaires





APPRENDRE,  
PARTAGER,  
RÉUSSIR



## UN CENTRE D'EXCELLENCE BASÉ SUR L'EXPERTISE MÉTIER

- ▶ A l'entrée en apprentissage, l'AFTI vérifie l'aptitude et la motivation du candidat mais également le projet et les perspectives offertes par l'entreprise. L'équipe pédagogique et administrative est disponible et à l'écoute des besoins des entreprises et des candidats. L'AFTI crée ainsi les conditions d'un contrat gagnant/gagnant.
- ▶ Pour dispenser ses cours et encadrer les projets école, l'AFTI sélectionne les meilleurs formateurs issus d'environnements professionnels. Ils apportent un très haut niveau d'expertise dans une vision opérationnelle des métiers.
  - Encadrement plein temps par des professionnels issus de l'entreprise,
  - Intervention de consultants experts,
  - Partenariat avec les universités et écoles spécialisées.
- ▶ Chaque formation est sanctionnée par un diplôme d'Etat : titre ou diplôme.
- ▶ La durée des périodes d'alternance est soigneusement adaptée au métier afin de permettre une vraie contribution de l'apprenti dans le projet de son entreprise.
- ▶ Grâce au programme soutenu d'investissements, les élèves apprentis ont accès aux outils de dernière génération dans les matières traitées. Le système informatique est maintenu en condition opérationnelle en permanence.
- ▶ L'AFTI est dotée d'un centre de ressources intranet qui constitue un média d'informations dynamique particulièrement précieux, accessible aux apprentis dans le centre de formation et aux entreprises pour leurs besoins spécifiques.
- ▶ Le maître d'apprentissage a un rôle central durant toute la durée du contrat. En transmettant à son apprenti expérience et savoir-faire, à un rythme adapté, il s'assure du plein épanouissement de ses compétences, de sa maturité professionnelle et de sa vraie contribution opérationnelle.

